



## GRUNDLAGENSTUDIUM

### Betriebswirtschaftslehre

- Wissenschaft und Methoden /  
Wirtschaftsmathe & Statistik
- Projektmanagement
- Allgemeine Betriebswirtschafts-  
lehre
- Volkswirtschaftslehre
- Marketing
- Finanzmanagement
- Personalmanagement
- Wirtschafts- & Arbeitsrecht
- Organisation
- Unternehmensführung
- Accounting & Controlling



### Fachspezifische SCHWERPUNKTE

#### Business Administration

- Qualitätsmanagement
- Marketing und Sales
- Logistikmanagement
- Führung
- Personalentwicklung und -  
management

#### Management im Kfz-Gewerbe

- Unternehmensführung im Kfz-  
Betrieb
- Finanzdienstleistung im Kfz-  
Betrieb
- Vertriebssysteme und Marketing im  
Kfz-Gewerbe
- Kundenservice
- Aftersalesmanagement
- Kfz-Gewerbe 4.0
- Autohaus 4.0
- Führung
- Personalentwicklung &  
-management

#### Product Engineering Management

- Logistik und Materialwirtschaft
- Produktionstechnik / -Wirtschaft
- Automatisierungstechnik
- Qualitätsmanagement
- Effiziente Produktionssysteme
- Produktentwicklung
- Innovationsmanagement
- Industrie 4.0

#### System-Elektronik

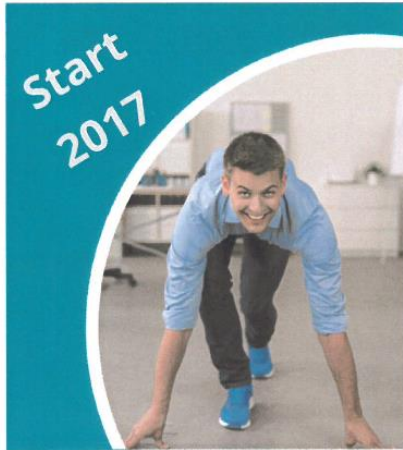
Inhalte sind aktuell noch in der  
Konzeptionsphase. Start im Herbst 2017.

#### IT-Management

- Netzwerktechnik
- Programmierung



# Studienablauf - Phasen



## Zulassungsvoraussetzungen zum Studium

Abitur, allgemeine Fachhochschulreife oder fachgebundene Hochschulreife

### ODER

Mittlere Reife sowie abgeschlossene mind. 2-jährige Berufsausbildung und 3 Jahre Berufserfahrung im erlernten Beruf

### ODER

- Fachwirt / Betriebswirt / Meister / Techniker UND
- Arbeitgeber bzw. Projektgeber
- Gute Englischkenntnisse
- SBA-Assessment durch Eignungsgespräch, Potentialanalyse und Englisch-Test

## Organisatorisches

**Studiendauer:** 48 Monate

**Studienaufwand:** Präsenzseminare alle 4-5 Wochen samstags

**Selbststudium:** Vor- und Nachbereitung der Seminare über E-Campus  
Transferarbeiten  
Case Studies  
Klausuren  
Erstellung der Projektstudienarbeiten & Bachelorthesis

**Intensivseminar** - Einheiten  
Vermittlung grundlegender, aktueller wissenschaftlicher Erkenntnisse - praxisrelevant „transferiert“

## Studiengebühren

**Business Management & Management im Kfz-Gewerbe**  
10.980,- €

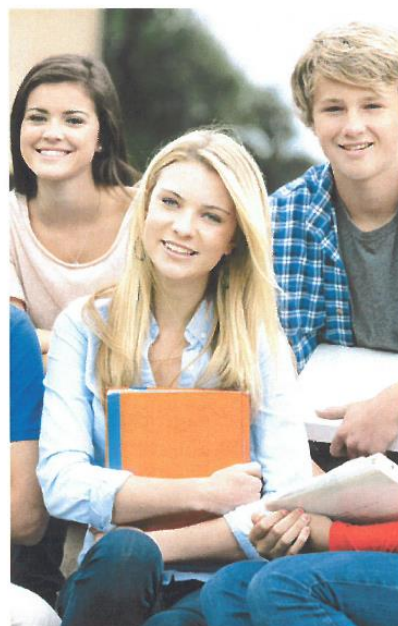
**Product Engineering & System-Elektronik**  
12.744,- €

**IT-Management**  
9.288,- €

**Einschreibgebühr**  
540,- € einmalig

### Inklusivleistungen

- Zulassung und SHB-Assessment
- Individuelle Betreuung durch Studiengangsmanger
- Wissenschaftliche Projektbetreuung
- Studienmaterialien
- Kolloquium und mündliche Abschlussprüfung
- E-Learning Plattform



## Steinbeis Business Academy

**SBA** ■ ■ ■ □ □ □  
Steinbeis-Hochschule Berlin SHB

Größtes Institut der Steinbeis Hochschule Berlin, eine der größten privaten wissenschaftlichen Hochschulen Deutschlands

- Studiengänge nach dem Berliner Hochschulgesetz: International anerkannte Bachelor-, Master- und Promotions-Studiengänge
- Akkreditierung der Master und Bachelor Studiengänge durch die FIBAA und ACQUIN
- Praxisorientiertes „Projekt-Kompetenz-Studium“ – Fokus liegt auf den besonderen Bildungsbedürfnissen von Berufstätigen und Auszubildenden
- Blended Learning – Verknüpfung von Präsenz- und Online-Lernen

Ansprechpartnerin:  
Melanie Manihera  
Tel.: 07221 68698-42  
E-Mail: mal@shb-sba.de

In Kooperation mit:



**Gewerbliche Schule Backnang**

Ansprechpartner:  
Dr. Isolde Fleuchaus  
Tel.: 07191 896 610  
E-Mail: fl@gs-bk.de

oder

Rainer Bay  
Tel.: 07191 896 600  
E-Mail: bay@gs-bk.de

Gewerbliche Schule Backnang mit technischem Gymnasium  
Heininger Weg 43  
71522 Backnang

Stand Januar 2017